

HATAYA BRANPLUS EXTENSION CORD

ブランパス延長コード

兼用防雨型コンセント付延長コード!

どちらのプラグもピッタリはまってしっかり防水します。

業界初 兼用防雨型コンセント 特許出願済



どちらもピッタリはまってしっかり防水!

コンセント外周部が柔軟にたわみ防雨型①②プラグのどちらもすき間ができません

型式 **BTX-013KC**
(漏電遮断器付)

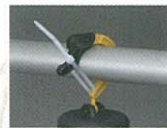
便利

伸縮フック

φ35からφ50までのパイプに引っ掛け可能!!



単管パイプにもピッタリ引っ掛けられます!



固定孔に市販の結束バンドを通して使用すると、本体の落下防止になります。

便利

分岐コンセントタイプ

コンセントがそれぞれ独立しているので便利に使えます。

電線長はプラグ側が**0.9m**
コンセント側が**0.3m (3本)**

安全

過負荷付漏電遮断器 BTX-013KC型のみ



耐衝撃プロテクター付

⚠️ご使用上の注意

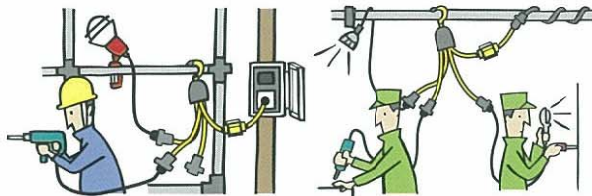
本製品を取り付けた回路で地絡が発生した時、以下の条件では同回路内の元電源の漏電遮断器または安全ブレーカが本製品の漏電遮断器より先に動作することがありますので、ご注意ください。

- ①同回路内に設置されている他の漏電遮断器の動作時間が0.1秒以内の高速形の場合
- ②本製品の定格電流(15A)を大きく超えて使用した場合
- ③短絡(ショート)が発生した場合

雨中でも安心の **☔屋外用防雨型**
屋外用コンセント・プラグを接続してご使用ください。

安全

こんな場面で便利に使えます。



足場にかけて 作業現場で

仕様表

型式	電線仕様		コンセント仕様		漏電遮断器	摘要	質量(kg)	梱包(台)	標準価格(円)	JANコード
	長さ(m)	種別・太さ(mm)・心数(C)	定格	形状×個数						
●標準型										
TX-013K	プラグ側/0.9 コンセント側/0.3×3	ソフトVCT 2.0×3	2P-15A-125V 接地付	①×3	-	2P/2P接地付兼用防雨型コンセント	0.65	4	8,000	41967-1
●漏電遮断器付										
BTX-013KC	プラグ側/0.9 コンセント側/0.3×3	ソフトVCT 2.0×3	2P-15A-125V 接地付	①×3	過負荷付	2P/2P接地付兼用防雨型コンセント	0.85	4	12,000	41966-4

●電線長は本体収納長を含みます。



安全に関するご注意

ご使用の前に、取り扱い説明書をよくお読みいただき、漏電遮断器のテストを必ず行った上で正しくお取り扱いください。

※仕様は品質向上のため、予告なしに変更する場合があります。※表示価格に消費税は含まれておりません。

株式会社ハタヤリミテッド 株式会社 畑屋製作所

ハタヤリミテッド本社/名古屋市中区大須四丁目10番90号 〒460-0011 TEL (052)261-3821(代)
畑屋製作所本社工場/名古屋市瑞穂区浮島町12番24号 〒467-0854 TEL (052)692-7211(代)
岐阜工場/岐阜県瑞穂市十八条586番3 〒501-0314 TEL (058)328-5700(代)
●東京支社 ●仙台支店 ●北関東支店 ●名古屋支店 ●大阪支店 ●福岡支店
●札幌営業所 ●三条営業所 ●広島営業所 ●岐阜物流センター

●関連会社
ハタヤオーケーエス株式会社 東京都大田区昭和島一丁目1番5号 〒143-0004
松栄興産株式会社 岐阜県瑞穂市十八条586番3 〒501-0314

OKANO CO.,LTD.

株式会社 オカノ

〒390-0835 松本市高宮東2-13
TEL 0263-26-1911 FAX 0263-25-7198